



Estación de Biselado  
**LE-800**



THE ART OF EYE CARE



# Amplíe la confianza

## Fácil de utilizar, capacidad "todo en uno"

La LE-800, nuestra biseladora básica, mejora el proceso de biselado de sus lentes.

Diseñada pensando en la sencillez, proporciona un rendimiento fiable desde la fase de trazado y bloqueo hasta el acabado del lente, todo ello con un fácil mantenimiento.

La intuitiva funcionalidad que ofrece al usuario garantiza un procesamiento rápido y sencillo gracias al asistente para el operador. La LE-800, con sus funciones "todo en uno", es una biseladora básica y, al mismo tiempo, innovadora.

### Modelos

LE-800



LE-800 con trazador de montura (opcional)



### Trazador de montura diseñado de manera personalizada (opcional)

#### Mejora del rendimiento

#### Medición de montura de curva alta

El trazador integrado permite procesar monturas incluso con curva alta. La presión controlada del trazador garantiza una precisión excelente.

#### Diseño de bajo mantenimiento

El trazado vertical ofrece protección contra los residuos, garantizando una mayor durabilidad.



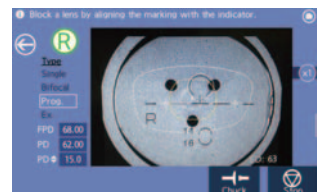


## Sólida fiabilidad

# Bloqueador inteligente integrado

### Bloqueo sencillo y preciso

El bloqueador inteligente integrado realiza un bloqueo preciso de un modo sencillo. La pantalla táctil a color de alta resolución y la función de ampliación de imagen permiten hacer una alineación exacta.



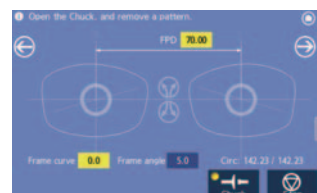
### Función de editor de formas

El lente puede modificarse fácilmente al diseño exacto de la forma al introducir los valores numéricos deseados.



### Ajuste del eje de la forma

Los datos del trazado se pueden ajustar con solo presionar los botones de flecha en la pantalla táctil, en caso de que no haya una buena alineación.



### Memoria de datos de la forma

La memoria interna almacena aproximadamente 20,000 archivos de datos de formas, lo que le permite recuperar las formas que se utilizan con mayor asiduidad.



## Tecnología infalible

# Reconocimiento preciso de la forma

### Tecnología sin trazador

Los datos del trazado 3D pueden obtenerse fácilmente sin necesidad de usar el trazador, solo es necesario trazar el lente de demostración o el patrón en la cámara de procesamiento.



### RMU y LMU robustas

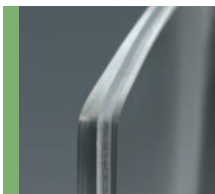
La combinación de la unidad de medición del radio (RMU, por sus siglas en inglés) y la unidad de medición de lente (LMU, por sus siglas en inglés) traza los lentes de demostración o los patrones con precisión.



### Trazado 3D

Además de trazar la circunferencia del lente de demostración, se mide su curva frontal para obtener datos de trazado 3D y realizar un biselado 3D preciso.



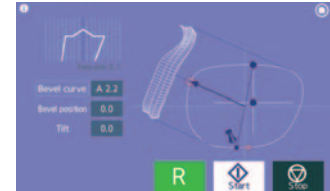


## Resultados indiscutibles Acabado consistente y bonito

### Procesamiento 3D para la precisión del mejor ajuste

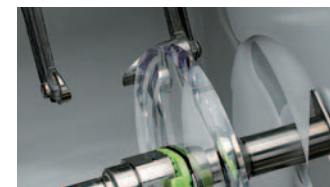
Después de la medición de la forma del lente, se muestran imágenes en 3D para simular el biselado/ranurado.

Los datos, tales como la posición del bisel/ranura, pueden editarse fácilmente.



### Medición del diámetro exterior

La medición del diámetro del lente permite acortar el ciclo de tiempo que lleva el biselado.



### Rueda de ranurado y biselado de seguridad (opcional)

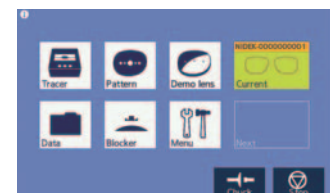
La rueda de ranurado y biselado de seguridad es compacta y fiable.



## Sencillamente impresionante Funciones bien organizadas para el usuario

### Pantalla táctil LCD a color de 7 pulgadas

Una pantalla táctil con iconos fáciles de entender y una configuración simplificada hace que su uso sea divertido.



### Funcionamiento fluido

El procesamiento paso a paso del modo Asistente ayuda a aquellos que se inician en el biselado de lentes.

La función "Siguiendo trabajo" permite al operador preparar el próximo trabajo durante el procesamiento del lente, consiguiéndose de este modo un flujo de trabajo más eficiente.



### Biselador compacto que ahorra espacio

Todas las funciones necesarias, es decir: trazado, bloqueado y biselado, coexisten en un espacio de trabajo pequeño y bien organizado que aún incluye una bandeja para accesorios de "doble nivel".



# Especificaciones del LE-800

Sistema de desbaste	Sin patrón
Modo*1	Biselado (automático, guiado), Borde plano, Pulido, Ranurado (automático, guiado), Cambio de montura, Procesamiento delicado
Rango de configuración	
Distancia pupilar de la montura	30.00 a 99.50 mm (en incrementos de 0.01 mm)
Distancia pupilar	30.00 a 99.50 mm (en incrementos de 0.01 mm)
Distancia pupilar media	15.00 a 49.75 mm (en incrementos de 0.01 mm)
Altura del centro óptico	0 a ±15.0 mm (en incrementos de 0.1 mm)
Ajuste del tamaño	0 a ±9.95 mm (en incrementos de 0.01 mm)
Posición del bisel	0 a ±10.0 mm (en incrementos de 0.1 mm)
Tamaño de desbaste mínimo*2	
Borde plano	ø22.0 x 19.0 mm / con minicopa (opcional) ø22.0 x 17.4 mm
Borde del bisel	ø23.0 x 20.0 mm / con minicopa (opcional) ø23.0 x 18.4 mm
Biselado de seguridad (plano)*3	ø27.6 x 24.6 mm / con minicopa (opcional) ø27.6 x 23.0 mm
Biselado de seguridad (bisel)*3	ø30.2 x 27.2 mm / con minicopa (opcional) ø30.2 x 25.6 mm
Ranurado	ø22.0 x 19.0 mm / con minicopa (opcional) ø22.0 x 17.4 mm
Unidad de bloqueo	
Método	Bloqueo manual
Precisión de la posición de bloqueo	±0.5 mm
Precisión del ángulo del eje	±1.0°
Lente de demostración / unidad de trazado del patrón	
Método	Medición de forma usando el calibrador de espesor
Puntos de medición	1,000 puntos
Rango de medición	ø22.0 a 76.0 mm (17.4 a 66.0 mm en vertical)
Trazador de montura (opcional)	
Método	Trazado automático binocular 3D
Puntos de medición	1,000 puntos
Rango de medición	Ancho de la forma : 23.0 a 70.0 mm Altura de la forma : 18.4 a 66.0 mm Ancho horizontal de la montura : 113 a 150 mm
Medición de la distancia pupilar de la montura	Disponible
Sujeción de montura	Fijación manual
Configuración del lápiz óptico	Intercambiable entre automática y semiautomática
Precisión de medición	Trazado de montura de ±0.1 mm
Configuración de la rueda	Tipo PLB-2R
Sistema de suministro de agua	Circulación de la bomba o conexión directa con agua corriente
Interfaz	RS-232C - 1 puerto (para conectar el escáner de código de barras o el trazador) LAN - 1 puerto (para conectarse a un servidor) Puerto USB - 1 puerto (solo para una unidad de memoria flash USB)
Fuente de alimentación	100 a 120 / 230 VCA, 50/60 Hz
Consumo de energía	1.0 kVA (100 a 120 VCA), 1.3 kVA (230 VCA)
Dimensiones/Peso	543 (L) x 490 (P) x 345 (A) mm / 33 kg 21.4 (L) x 19.3 (P) x 13.6 (A) " / 73 lbs.
Accesorios estándar	Copa de lente de medio marco, Alfombrillas adhesivas de doble revestimiento para copa de lente de medio marco, Bastón afilador para la rueda de desbaste para vidrio, Bastón afilador para la rueda de acabado, Bastón afilador para la rueda de pulido, Extractor de copa, Soporte de patrón, Jig de calibración, Conjunto adaptador, Cable de alimentación, Fusible de repuesto, Llave hexagonal (2.0 mm, 2.5 mm, 4.0 mm), Almohadilla para agarradera de lente
Accesorios opcionales	Trazador de montura, Rueda de ranurado y biselado de seguridad, Kit de compuestos, Conjunto de copa flexible, Conjunto de minicopa, Unidad de memoria flash USB, Escáner de código de barras, Depósito y bomba de circulación

\*1 El ranurado y pulido no pueden realizarse en lentes de vidrio.

\*2 La copa estándar es una copa de lente de medio marco.

\*3 El biselado de seguridad está disponible con la rueda de ranurado y biselado de seguridad (opcional).

Las especificaciones y el diseño están sujetos a cambio sin previo aviso.



**HEAD OFFICE**  
(International Div.)  
34-14 Maehama,  
Hiroishi-cho, Gamagori,  
Aichi 443-0038, JAPAN  
TEL: +81-533-67-8895  
URL: www.nidek.com

**TOKYO OFFICE**  
(International Div.)  
3F Sumitomo Fudosan Hongo  
Bldg., 3-22-5 Hongo, Bunkyo-ku,  
Tokyo 113-0033, JAPAN  
TEL: +81-3-5844-2641  
URL: www.nidek.com

**NIDEK INC.**  
2040 Corporate Court,  
San Jose, CA 95131, U.S.A.  
TEL: +1-408-468-6400  
+1-800-223-9044  
(US Only)  
URL: usa.nidek.com

**NIDEK S.A.**  
Europarc,  
13 rue Auguste Perret,  
94042 Créteil, FRANCE  
TEL: +33-1-49 80 97 97  
URL: www.nidek.fr

**NIDEK TECHNOLOGIES S.R.L.**  
Via dell'Artigianato,  
6/A, 35020 Albignasego (Padova),  
ITALY  
TEL: +39 049 8629200/8626399  
URL: www.nidektechnologies.it

**NIDEK (SHANGHAI) CO., LTD.**  
Rm3205, Shanghai Multi  
Media Park, No.1027 Chang  
Ning Rd, Chang Ning District,  
Shanghai, CHINA 200050  
TEL: +86 021-5212-7942  
URL: www.nidek-china.cn

**NIDEK SINGAPORE PTE. LTD.**  
51 Changi Business Park  
Central 2, #06-14,  
The Signature 486066,  
SINGAPORE  
TEL: +65 6588 0389  
URL: www.nidek.sg

[Fabricante]